

Anagrafiche

Desmo Consulenza è dotato di una ampia gamma di dati anagrafici e gestionali, che coprono le esigenze operative e di classificazione titoli. I dati principali sono:

- anagrafiche clienti e contratti;
- anagrafiche titoli ed emittenti;
- anagrafiche portafogli, loro organizzazione e linee di gestione;
- anagrafiche controparti;
- anagrafiche paesi, mercati e divise;
- anagrafiche causali.

L'ambiente gestionale, assieme alle anagrafiche, costituisce la base operativa per l'intero sistema, con le cui funzionalità è possibile gestire:

- prezzi, cambi e valori di indici e benchmark;
- strutture (definizione dei criteri di visualizzazione delle attività mobiliari aggregate e dei legami con le attività mobiliari);
- modelli (portafogli ottimali o modelli);
- limiti di investimento normativi, contrattuali o di policy aziendale;
- parametri per la configurazione dei vari moduli e funzionalità.

Se è presente un collegamento con un provider di informazioni finanziarie, i dati disponibili dal provider possono essere importati e mantenuti aggiornati automaticamente.

Profilo finanziario

Per la determinazione del profilo finanziario secondo la normativa MIFID, *Desmo Consulenza* permette di:

- predisporre questionari da sottoporre ai clienti costituiti da varie sezioni, domande e risposte completamente definibili dall'utente
- associare un punteggio alle risposte ed un metodo di calcolo del punteggio delle domande e del questionario
- definire i profili finanziari sulla base delle scelte aziendali
- determinare il profilo finanziario dei clienti a fronte delle risposte al questionario

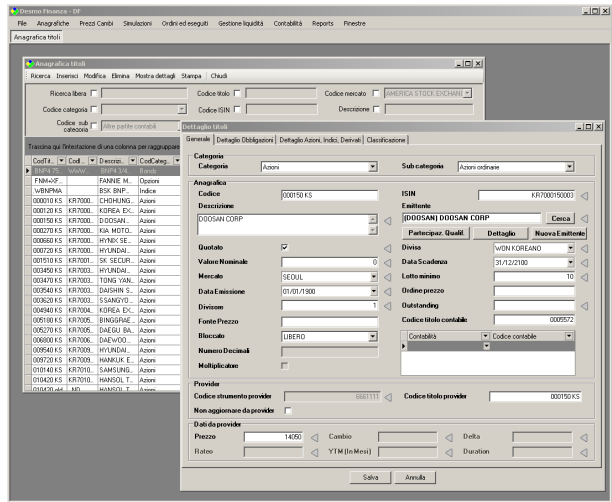
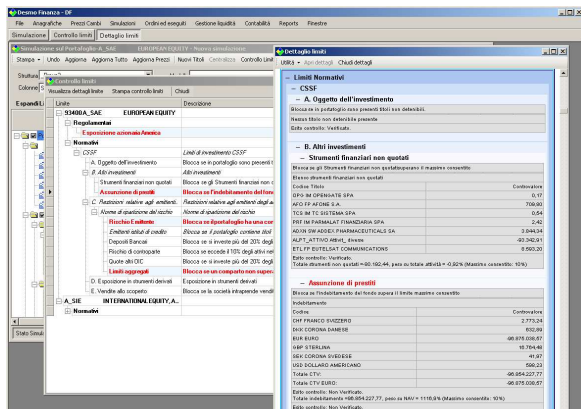
Controlli di adeguatezza

Desmo Consulenza esegue le valutazioni di adeguatezza, definendo opportuni limiti di asset allocation sui portafogli dei clienti.

I controlli vengono eseguiti a richiesta dell'utente o al momento della definizione delle raccomandazioni da inviare ai clienti.

Per ogni cliente è possibile impostare i seguenti controlli:

- Limiti di adeguatezza calcolati in base ai saldi del singolo portafoglio (aggiornati con le raccomandazioni che si stanno inserendo) ed al profilo che il cliente ha sul portafoglio
- Limiti di adeguatezza calcolati in base ai saldi complessivi di tutti i portafogli del cliente (aggiornati con le raccomandazioni che si stanno inserendo) ed in base al profilo principale del cliente.



- Limiti contrattuali specifici del portafoglio calcolati in base ai saldi del singolo portafoglio

- Limiti di linea calcolati in base ai saldi del singolo portafoglio

Il controllo dell'adeguatezza rappresenta un elemento fondamentale dell'applicazione e può essere eseguito ex-ante ed ex-post la produzione della consulenza.

Desmo Consulenza consente anche una gestione dei portafogli non adeguati o non appropriati a causa di operazioni effettuate direttamente dal cliente o su istruzione esplicita del cliente individuando tali situazioni e contrassegnarle in modo che non vengano segnalate quando non necessario.

Raccomandazioni e Front-Office

Visualizzazione e organizzazione portafogli

Desmo Consulenza organizza i portafogli in modo parametrico secondo i criteri scelti dal gestore. Sono possibili ad esempio raggruppamenti per tipo titolo, paese, valuta, settore, cedola, durata, rating ed in generale tutti i principali dati anagrafici.

Le strutture vengono create componendo i nodi con semplici operazioni di drag and drop. I nodi possono contenere altri nodi in modo da realizzare una struttura "ad albero".

Desmo Consulenza visualizza in tempo reale l'esposizione dei portafogli secondo i criteri precedentemente definiti dall'utente ed analizza la posizione attiva rispetto ad un benchmark o ad un portafoglio modello, applicando le varie strategie di investimento.

Creazione e gestione delle raccomandazioni

Desmo Consulenza consente di effettuare simulazioni di portafoglio per analizzare e verificare l'effetto delle diverse strategie d'investimento e di generare le raccomandazioni.

La generazione automatica delle raccomandazioni può essere effettuata secondo due modalità:

- Operando per modelli: confronta e allinea il portafoglio o una sua parte con altri portafogli, liste titoli o asset allocation;
- Operando discrezionalmente: consente di intervenire su titoli o gruppi di titoli in base a quantità, controvalore o percentuale sul portafoglio, assoluta o relativa.

Desmo Consulenza permette inoltre di visualizzare le singole raccomandazioni inserite nel sistema, eventualmente modificarle o cancellarle e, selezionando quelle da inviare al cliente, permette di creare la proposta di consulenza dopo la verifica dei limiti di adeguatezza. In caso i limiti siano rispettati la proposta diventa definitiva ed immutabile e viene creato il PDF per il cliente

Desmo Consulenza mantiene un registro delle raccomandazioni fatte al cliente consultabile in qualunque momento sia ai fini di consultazione che di ispezione.

Back-Office

Il Modulo Back-Office di *Desmo Consulenza* copre tutto ciò che è relativo alla gestione del regolamento delle operazioni e all'amministrazione titoli. In particolare:

- recepisce gli ordini e gli eseguiti inseriti dal modulo front-office;
- permette di imputare direttamente le varie operazioni, sia di compravendita che amministrative;
- esegue la loro contabilizzazione ed il calcolo dei saldi;
- fornisce vari elaborati per visualizzare la posizione ed i movimenti.

Le principali funzioni sono:

- gestione dei movimenti di liquidità a fronte dei movimenti titoli;
- automatizzazione dell'inserimento di operazioni quali cedole, dividendi, rimborsi, esercizio ed abbandono opzioni
- determinazione prezzo medio di carico;
- determinazione utili e perdite per singola operazione;
- procedure di riconciliazione inventari e movimenti con le banche depositarie;
- produzione elaborati per bilancio e situazioni economiche e reddituali.

Spunta Eseguiti

Desmo Consulenza permette di calcolare automaticamente i dati economici degli eseguiti (controvalore complessivo, commissioni, spese, tasse, ratei, ecc.) e ne semplifica la verifica delle condizioni applicate.

Il sistema, sulla base dei dati operativi (prezzo di esecuzione, quantità, controvalore totale calcolato dalla controparte) e dei parametri impostati, determina i singoli addendi ed il totale dell'operazione.

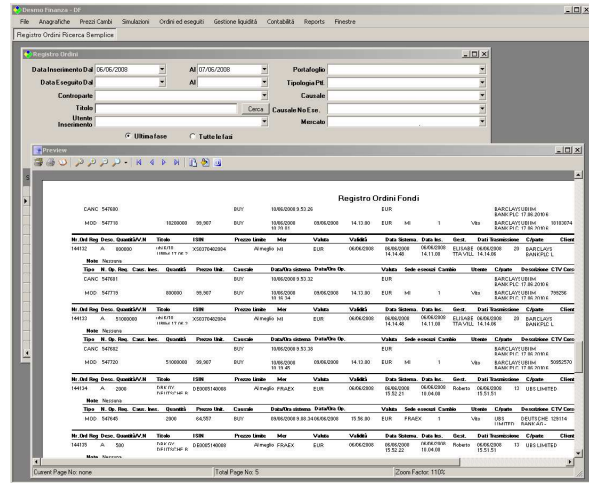
CRM

Desmo Consulenza ha un modulo CRM con le funzionalità necessarie alla gestione del rapporto con il cliente.

Anagrafica soggetti Permette la gestione dei dati anagrafici di tutti i soggetti coinvolti nel processo di consulenza.

Persone collegate Il sistema di CRM permette di collegare i soggetti fra loro in modo da tenere traccia delle relazioni esistenti. È possibile specificare vari tipi di collegamento fra i soggetti: parentela, contatto esterno/interno

Scheda cliente Il sistema permette di stampare in formato PDF un report, i cui contenuti possono essere personalizzati, da utilizzare come scheda cliente contenente in linea di massima: Dati del cliente, Profilo finanziario, Situazione patrimoniale complessiva, Posizione sui singoli portafogli



Alert e Task Il CRM mette a disposizione strumenti per organizzare il lavoro e restare allineati con le attività che devono essere svolte:

- Alert e promemoria.
- Alert su portafogli: il sistema permette di impostare una serie di criteri da applicare al portafoglio per generare degli alert in modo automatico su limiti di asset allocation o di performance.

Profilo finanziario: dal modulo CRM è possibile accedere alla parte di profilazione finanziaria dei clienti con funzioni di consultazione e valutazione dei questionari.

Rapporti cliente dall'anagrafica del cliente è possibile accedere ai rapporti del cliente con la possibilità di accedere alle seguenti funzioni: visualizzazione patrimonio e portafogli, Proposte di variazione (ordini del cliente), storico delle raccomandazioni

Gestione documenti In questa sezione è possibile memorizzare copie della documentazione cartacea o altri documenti elettronici relativi al cliente.

Condizioni contrattuali Grazie a questa funzionalità è possibile consultare le condizioni contrattuali, sia quelle in essere che quelle passate storicizzate nel sistema.

Integrazione con sistemi esterni

Desmo Consulenza è realizzato con un'architettura aperta ed è quindi facilmente interfacciabile con procedure di terze parti quali Sistemi di contabilità, Sistemi di ottimizzazione portafogli e calcolo del rischio, Sistemi delle controparti e Decision Support System (DSS).

Desmo Consulenza è integrato con vari provider di informazioni finanziarie (es. Bloomberg) ed è integrabile eventualmente con altri. L'integrazione consente di:

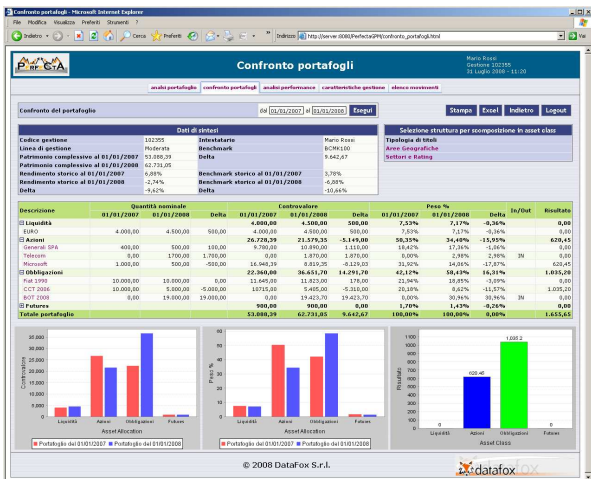
- avere le quotazioni in tempo reale di tutti gli strumenti finanziari e di tutte le divise;
- aggiornare le anagrafiche con le informazioni desiderate.

Portafogli WEB e Mobile

Desmo Consulenza è dotato di un modulo WEB, quindi utilizzabile in ambiente internet o intranet, che consente la visualizzazione e la consultazione dei dati relativi ai portafogli (posizione aggiornata e storica, movimenti, performance, ecc.). È disponibile anche una versione per smartphone BlackBerry®, grazie alla quale è possibile accedere ai dati dei Clienti e dei Portafogli in completa mobilità.

Grazie alle loro caratteristiche di profilatura degli accessi e di flessibilità, questi moduli sono utilizzabili:

- dal personale interno all'azienda a scopo di controllo, monitoraggio o inquiry;
- da promotori finanziari e collaboratori esterni;
- dai clienti finali per consultare le loro posizioni e tenere sotto controllo gli investimenti.



Reportistica Portafoglio

Tutti i dati anagrafici e di posizione dei moduli di front-end e back-office e tutti i risultati dei moduli di calcolo di performance e rischio possono essere presentati mediante una reportistica di portafoglio facilmente personalizzabile tramite un apposito tool.

Tutti i report vengono generati in PDF per una facile distribuzione. Una apposita funzione permette la generazione e la stampa massiva dei report relativi ad un insieme di portafogli, in modo che possano essere allegati alle rendicontazioni periodiche. Nella funzione di stampa massiva è possibile stabilire quale tipo di report stampare per ogni cliente o gruppo di clienti in modo da personalizzare l'informazione cliente per cliente.

Performance e Rischio

Nell'ambito della gestione di portafogli (fondi comuni, gestioni individuali, portafogli di proprietà, ecc.), la comprensione del rendimento ottenuto e dei rischi generati rappresenta un elemento fondamentale per:

- valutare le opportunità e prendere le decisioni più adeguate;
- favorire processi di controllo interno e ridurre l'esposizione al rischio;
- rendere chiaro e trasparente il rapporto con la clientela o la direzione dettagliando i risultati ottenuti.

Per queste esigenze *Desmo Consulenza* utilizza il motore di calcolo *PerfeCta*, che consente di:

- determinare la performance di portafogli e aggregati di portafogli su qualunque arco temporale in conformità allo standard GIPS;
- valutare il contributo di qualsiasi titolo o aggregato di titoli (Performance Contribution);
- quantificare la maggiore o minore redditività rispetto ad uno o più benchmark e metterla in relazione alle scelte gestionali di asset allocation strategiche, tattiche e di stock picking (Performance Attribution);
- calcolare le principali misure di rischio ex-post in modo da capire se le performance ottenute sono sufficienti per giustificare i rischi presi.

Calcolo della performance

Il modulo consente di calcolare la performance di qualsiasi portafoglio e aggregato di portafogli ("Composito" secondo la terminologia GIPS) su qualunque arco temporale con le metodologie:

- MWRR money weighted;
- TWRR time weighted;
- IRR (o TIR) tasso interno di rendimento.

In particolare, questo modulo permette di misurare la performance al lordo e al netto di spese, commissioni e tasse

tenendo in dovuta considerazione i flussi di cassa esterni con metodologie conformi agli standard GIPS.

Performance Contribution

Grazie alle tecniche di Performance Contribution, questo modulo permette di valutare l'apporto dato al rendimento complessivo da ogni strumento finanziario o ogni gruppo di strumenti, accorpato per asset class. La Performance Contribution è calcolata per ogni portafoglio o aggregato di portafogli.

Inoltre è possibile analizzare gruppi di operazioni, effettuate ad esempio a scopo di trading o per strategie predefinite, e valutarne sia la performance singola che il loro contributo complessivo.

Performance Attribution

Questo modulo applica le tecniche di Performance Attribution per ottenere un ulteriore approfondimento confrontando le performance dei portafogli con quelle di uno o più benchmark di riferimento.

La Performance Attribution è una metodologia utile per il monitoraggio, il controllo e la valutazione delle attività di gestione di portafogli, che consente di quantificare l'apporto delle scelte gestionali al rendimento complessivo dei portafogli gestiti. La Performance Attribution permette di esprimere la performance effettiva come composizione dei contributi di asset allocation strategica, asset allocation tattica e selezione titoli, ciascuna delle quali riconducibile a vari livelli di decisione e di responsabilità.

Il sistema evidenzia le suddette componenti della redditività, presentando i dati sotto forma di grafici e tabelle che possono essere utilizzati ai fini di controllo e di presentazione dei risultati alla clientela o al management.

Il calcolo della Performance Attribution viene effettuato con il metodo geometrico, su qualunque arco temporale e su qualunque portafoglio o aggregato di portafogli. La struttura di asset allocation utilizzata può essere definita dall'utente ed il livello di dettaglio su cui può essere calcolata la Performance Attribution varia in funzione dei dati disponibili.

Rischio di Portafoglio

Il naturale completamento all'analisi delle performance di portafoglio, ottenibile con i precedenti moduli, è la valutazione del rischio che i gestori e gli investitori corrono sui vari portafogli. *Desmo Consulenza* consente di calcolare le principali misure di rischio ex-post di qualsiasi titolo, aggregato di titoli, portafoglio e aggregato di portafogli su qualunque arco temporale, fra cui: volatilità, beta, tracking error, duration, information ratio, Sharpe ratio, Treynor ratio, Sortino ratio.

Questi ed altri indicatori sono calcolabili su qualsiasi titolo o aggregato di titoli basandosi su una struttura di asset allocation e sul portafoglio o aggregato di portafogli. I calcoli vengono effettuati a partire dai dati storici su qualunque arco temporale.

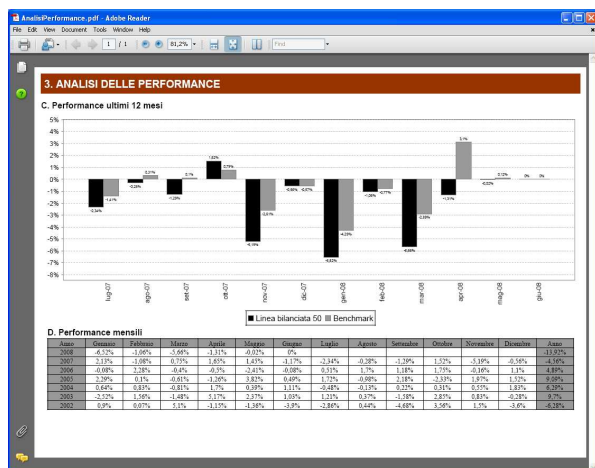
Caratteristiche Tecniche

Workstation Client

- Windows 2000, Windows XP, Windows Vista
- .NET Framework versione 2.0

Database

- MS SQL Server 2005



DataFox S.r.l.

Viale Montegrappa 306
59100 Prato

TEL +39 0574 52 01 1
FAX +39 0574 52 01 00

info@datafox.it

www.datafox.it