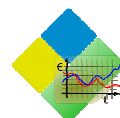


# Desmo Monitor Investimenti

La redditività dei portafogli sotto stretto controllo



**Desmo Monitor Investimenti** è uno strumento progettato per monitorare l'andamento dei rendimenti dei portafogli in maniera rigorosa e dettagliata, determinare la **performance** in conformità allo standard GIPS e tenere sotto costante controllo il rischio di mercato. Inoltre consente di valutare il contributo di qualsiasi titolo o aggregato di titoli (**Performance Contribution**) e di quantificare la maggiore o minore redditività di rispetto ad uno o più benchmark e metterla in relazione alle scelte gestionali di asset allocation strategiche, tattiche e di stock picking (**Performance Attribution**). Infine permette di produrre reportistica di qualità per la clientela, la direzione o reportistica istituzionale.

**Desmo Monitor Investimenti** si rivolge a SGR, SIM, Fondazioni Bancarie, Fiduciarie, Aziende ed Istituzioni che svolgono attività di gestione di portafogli di investimento.

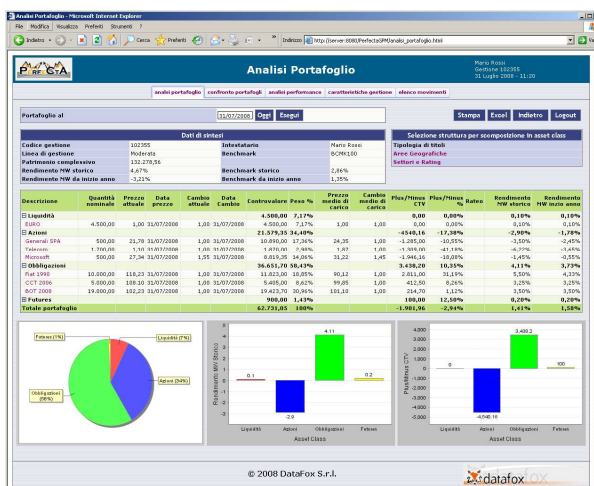
**Desmo Monitor Investimenti** può essere utilizzato sia come strumento a sé stante, sia affiancandolo ad un sistema gestionale preesistente senza incidere sull'organizzazione aziendale. In entrambi i casi infatti, Desmo Monitor Investimenti potrà essere alimentato con procedure di importazione dei dati da file esterni nei formati più diffusi (testo, CSV, Excel, ecc.).

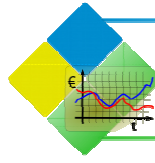
## I moduli

Il sistema **Desmo Monitor Investimenti** si compone dei seguenti moduli:

- **Anagrafiche:** permette la gestione di una vasta gamma di dati anagrafici relativi a portafogli, titoli, emittenti, controparti, dati di mercato, mercati, paesi, divise, ecc.
- **Operatività:** permette la visualizzazione del portafoglio con strutture flessibili, l'inserimento delle operazioni ed il calcolo dei saldi delle posizioni.
- **Performance:** consente di calcolare la performance di qualsiasi portafoglio e aggregato di portafogli su qualunque arco temporale con le metodologie:
  - MWRR money weighted;
  - TWRR time weighted (conforme agli standard GIPS);
  - IRR (o TIR) tasso interno di rendimento.
- **Performance Contribution:** permette di valutare l'apporto dato al rendimento complessivo da ogni strumento finanziario o gruppo di strumenti accorpatis per asset class. Permette inoltre di analizzare gruppi di operazioni, effettuate ad esempio a scopo di trading o per strategie predefinite.
- **Performance Attribution:** consente di quantificare la maggiore o minore redditività di portafogli e parti o aggregazioni di portafogli rispetto ad uno o più benchmark su qualunque arco temporale. La differenza di redditività rispetto al benchmark può così essere messa in relazione al processo decisionale degli investimenti.
- **Rischio di Portafoglio:** consente di calcolare una serie di indicatori di rischio di qualsiasi titolo, aggregato di titoli, portafoglio e aggregato di portafogli su qualunque arco temporale, fra cui: volatilità, beta, tracking error, duration, information ratio, Sharpe ratio, Treynor ratio, Sortino ratio.

- **Reportistica Portafoglio:** consente la definizione di report PDF personalizzabili per portafoglio o gruppo di portafogli nel layout e nei contenuti (composizione, performance, attribution, dati anagrafici, ecc). I report possono essere prodotti e stampati singolarmente o in modo massivo per l'invio ai clienti.
- **Integrazione Provider:** consente il collegamento con i maggiori provider di informazioni finanziarie, fra cui Bloomberg.
- **Portafogli WEB:** consente la visualizzazione e la consultazione dei dati relativi ai portafogli (posizione aggiornata e storica, movimenti, performance, ecc.) mediante una applicazione WEB utilizzabile dal personale interno all'azienda, dai promotori esterni e dai clienti finali.
- **Importazione dati da sistemi esterni:** fornisce una interfaccia che consente all'utente di configurare e verificare l'alimentazione automatica dei dati relativi alle movimentazioni dei portafogli





## Anagrafiche

Desmo Monitor Investimenti è dotato di una ampia gamma di dati anagrafici e gestionali, che coprono le esigenze operative e di classificazione titoli. I dati principali sono:

- anagrafiche titoli ed emittenti;
- anagrafiche portafogli, loro organizzazione e linee di gestione;
- anagrafiche controparti;
- anagrafiche paesi, mercati e divise;
- anagrafiche causali.

L'ambiente gestionale, assieme alle anagrafiche, costituisce la base operativa per l'intero sistema, con le cui funzionalità è possibile gestire:

- prezzi, cambi e valori di indici e benchmark;
- strutture (definizione dei criteri di visualizzazione delle attività mobiliari aggregate e dei legami con le attività mobiliari);
- modelli (portafogli ottimali o modelli);
- limiti di investimento normativi, contrattuali o di policy aziendale;
- parametri per la configurazione dei vari moduli e funzionalità.

Se è presente un collegamento con un provider di informazioni finanziarie, i dati disponibili dal provider possono essere importati e mantenuti aggiornati automaticamente.

## Operatività

Desmo Monitor Investimenti organizza i portafogli in modo parametrico secondo i criteri scelti dal gestore, finalizzati alla visione di tipo asset allocation o per il controllo operativo. Sono possibili raggruppamenti su tutti i principali dati anagrafici, in modo da realizzare una struttura "ad albero".

Desmo Monitor Investimenti permette di inserire manualmente o importare da flussi esterni i dati gestionali e di mercato e le operazioni, sia di compravendita che amministrative.

Inoltre esegue il calcolo dei saldi delle posizioni di tutti i portafogli e dei loro raggruppamenti: prezzo e cambio medio di carico, utili e perdite, interessi maturati, ecc.

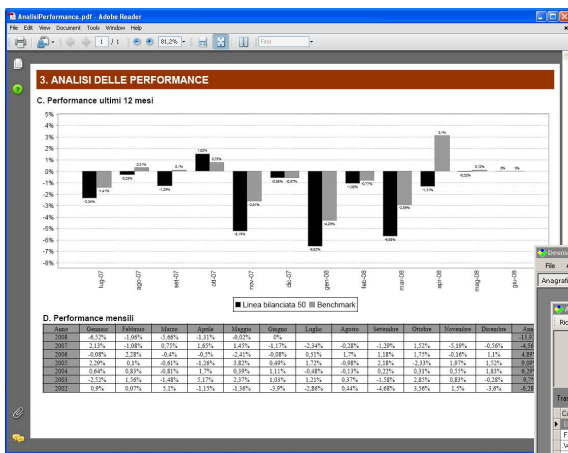
## I dati alimentanti

I calcoli di performance contribution, performance attribution e misure di rischio necessitano in genere di dati dettagliati relativamente alle movimentazioni dei portafogli, alle valorizzazioni giornaliere delle posizioni ed ai valori e composizioni di indici e benchmark.

Desmo Monitor Investimenti può adattare il livello di dettaglio delle analisi che esegue in funzione delle esigenze del cliente e della quantità e qualità dei dati disponibili.

I dati possono essere caricati nel motore in modo automatico con apposite procedure soggette a controlli di quadratura e integrati o modificati manualmente in caso di problemi.

Le importazioni dei dati relativi alle movimentazioni dei portafogli sono altamente parametrizzate e realizzate in modo da adattarsi al sistema alimentante, lasciando all'utente la possibilità di modificare la parametrizzazione con interfacce grafiche semplici per, ad esempio, gestire nuovi prodotti finanziari o nuove causali di movimentazione.



## Performance e Rischio

Nell'ambito della gestione di portafogli (fondi comuni, gestioni individuali, portafogli di proprietà, ecc.), la comprensione del rendimento ottenuto e dei rischi generati rappresenta un elemento fondamentale per:

- valutare le opportunità e prendere le decisioni più adeguate;
- favorire processi di controllo interno e ridurre l'esposizione al rischio;
- rendere chiaro e trasparente il rapporto con la clientela o la direzione dettagliando i risultati ottenuti.

Per queste esigenze *Desmo Monitor Investimenti* utilizza il motore di calcolo PerfeCtA, che consente di:

- determinare la performance di portafogli e aggregati di portafogli su qualunque arco temporale in conformità allo standard GIPS;
- valutare il contributo di qualsiasi titolo o aggregato di titoli (Performance Contribution);
- quantificare la maggiore o minore redditività rispetto ad uno o più benchmark e metterla in relazione alle scelte gestionali di asset allocation strategiche, tattiche e di stock picking (Performance Attribution);
- calcolare le principali misure di rischio ex-post in modo da capire se le performance ottenute sono sufficienti per giustificare i rischi presi.

### Organizzazione e scomposizione dei portafogli

*Desmo Monitor Investimenti* consente di analizzare insieme di portafogli organizzati o scomposti in strutture complesse anche variabili nel tempo. In particolare è in grado di:

- aggregare i portafogli con strutture ad albero per avere una visione complessiva secondo l'organizzazione aziendale;
- scomporre i portafogli per asset class degli strumenti finanziari;
- creare portafogli logici per avere altre visualizzazioni dei portafogli (ad esempio, un portafoglio di proprietà diviso fra più gestori).

### Calcolo della performance

Il modulo consente di calcolare la performance di qualsiasi portafoglio e aggregato di portafogli ("Composito" secondo la terminologia GIPS) su qualunque arco temporale con le metodologie:

- MWRR money weighted;
- TWRR time weighted;
- IRR (o TIR) tasso interno di rendimento.

In particolare, questo modulo permette di misurare la performance al lordo e al netto di spese, commissioni e tasse tenendo in dovuta considerazione i flussi di cassa esterni con metodologie conformi agli standard GIPS.

### Performance Contribution

Grazie alle tecniche di Performance Contribution, questo modulo permette di valutare l'apporto dato al rendimento complessivo da ogni strumento finanziario o ogni gruppo di strumenti, accorpato per asset class. La Performance Contribution è calcolata per ogni portafoglio o aggregato di portafogli.

Inoltre è possibile analizzare gruppi di operazioni, effettuate ad esempio a scopo di trading o per strategie predefinite, e valutarne sia la performance singola che il loro contributo complessivo.

### Performance Attribution

Questo modulo applica le tecniche di Performance Attribution per ottenere un ulteriore approfondimento confrontando le performance dei portafogli con quelle di uno o più benchmark di riferimento.

La Performance Attribution è una metodologia utile per il monitoraggio, il controllo e la valutazione delle attività di gestione di portafogli, che consente di quantificare l'apporto delle scelte gestionali al rendimento complessivo dei portafogli gestiti. La Performance Attribution permette di esprimere la performance effettiva come composizione dei contributi di asset allocation strategica, asset allocation tattica e selezione titoli, ciascuna delle quali riconducibile a vari livelli di decisione e di responsabilità.

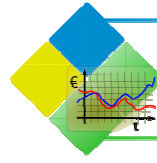
Il sistema evidenzia le suddette componenti della redditività, presentando i dati sotto forma di grafici e tabelle che possono essere utilizzati ai fini di controllo e di presentazione dei risultati alla clientela o al management.

Il calcolo della Performance Attribution viene effettuato con il metodo geometrico, su qualunque arco temporale e su qualunque portafoglio o aggregato di portafogli. La struttura di asset allocation utilizzata può essere definita dall'utente ed il livello di dettaglio su cui può essere calcolata la Performance Attribution varia in funzione dei dati disponibili.

### Rischio di Portafoglio

Il naturale completamento all'analisi delle performance di portafoglio, ottenibile con i precedenti moduli, è la valutazione del rischio che i gestori e gli investitori corrono sui vari portafogli. *Desmo Monitor Investimenti* consente di calcolare le principali misure di rischio ex-post di qualsiasi titolo o aggregato di titoli, portafoglio e aggregato di portafogli su qualunque arco temporale, fra cui: volatilità, beta, tracking error, duration, information ratio, Sharpe ratio, Treynor ratio, Sortino ratio.

Questi ed altri indicatori sono calcolabili su qualsiasi titolo, aggregato di titoli basandosi su una struttura di asset allocation e sul portafoglio o aggregato di portafogli. I calcoli vengono effettuati a partire dai dati storici su qualunque arco temporale.



## Reportistica Portafoglio

Tutti i dati anagrafici e di posizione e tutti i risultati dei moduli di calcolo di performance e rischio possono essere presentati mediante una reportistica di portafoglio facilmente personalizzabile tramite un apposito tool.

Tutti i report vengono generati in PDF per una facile distribuzione. Una apposita funzione permette la generazione e stampa massiva dei report relativi ad un insieme di portafogli, in modo che possano essere allegati alle rendicontazioni periodiche. Nella funzione di stampa massiva è possibile stabilire quale tipo di report stampare per ogni cliente o gruppo di clienti in modo da personalizzare l'informazione cliente per cliente.

## Integrazione con sistemi esterni

Desmo Monitor Investimenti è realizzato con una architettura aperta ed è quindi facilmente interfacciabile con procedure di terze parti quali Sistemi di contabilità, Sistemi di Front-Office e Sistemi delle controparti.

Desmo Monitor Investimenti è integrato con vari provider di informazioni finanziarie (es. Bloomberg) ed è integrabile eventualmente con altri. L'integrazione consente di:

- avere le quotazioni in tempo reale di tutti gli strumenti finanziari e di tutte le divise;
- aggiornare le anagrafiche con le informazioni desiderate.

## Portafogli WEB

Desmo Monitor Investimenti è dotato di un modulo WEB, quindi utilizzabile in ambiente internet o intranet, che consente la visualizzazione e la consultazione dei dati relativi ai portafogli (posizione aggiornata e storica, movimenti, performance, ecc.).

Grazie alle sue caratteristiche di profilatura degli accessi e di flessibilità, questo modulo è utilizzabile:

- dal personale interno all'azienda a scopo di controllo, monitoraggio o inquiry;
- da promotori finanziari e collaboratori esterni;
- dai clienti finali per consultare le loro posizioni e tenere sotto controllo gli investimenti.

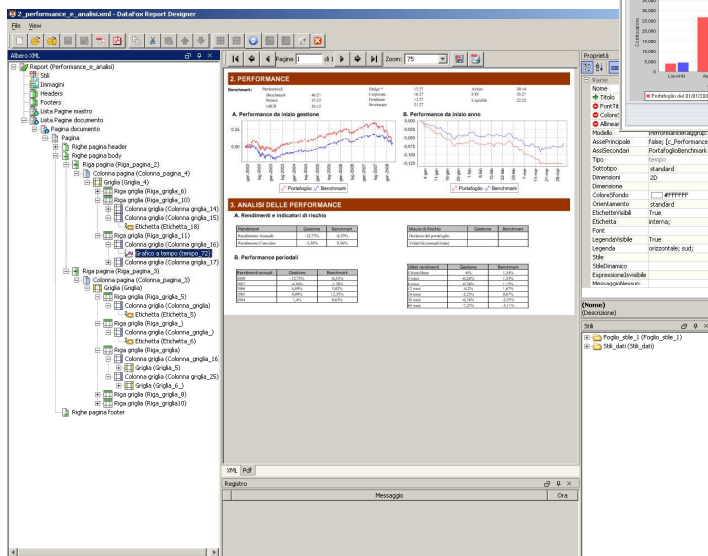
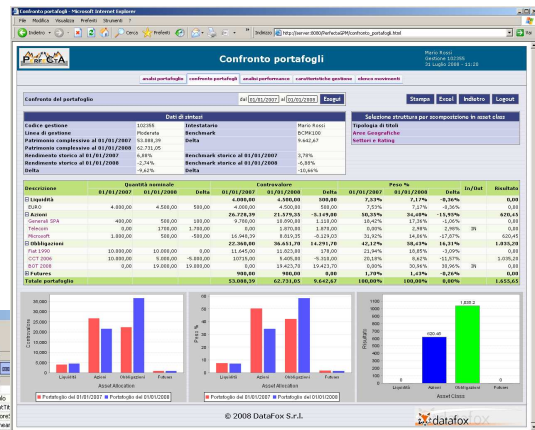
## Caratteristiche Tecniche

### Workstation Client

- Windows 2000, Windows XP, Windows Vista
- .NET Framework versione 2.0

### Database

- MS SQL Server 2005



**DataFox S.r.l.**  
 Viale Montegrappa 306  
 59100 Prato  
 TEL +39 0574 52 01 1  
 FAX +39 0574 52 01 00  
 info@datafox.it